

Art, créations, cultures	Art, espace, temps	Arts, états et pouvoir
Arts, mythes et religions	Arts, techniques, expressions	Arts, rupture, continuité

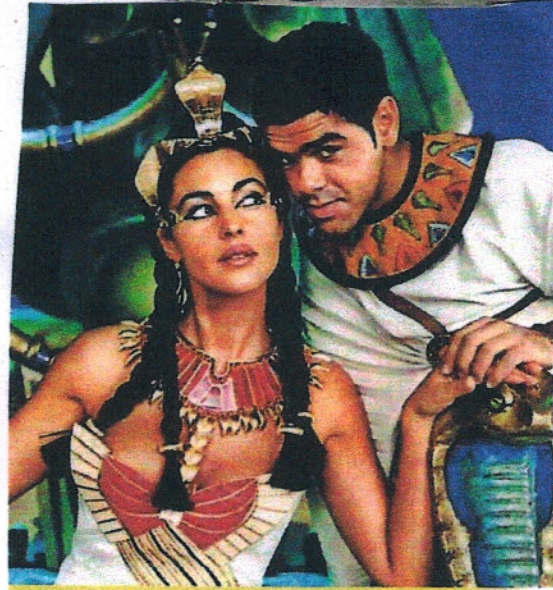


**De l'Antiquité
au IX^e s.**

**Du IX^e s. à la fin du
XVII^e s.**

XVIII^e et XIX^e s.

**Le XX^e siècle et
notre époque**
1920



Cleopâtre : représentation artistique du personnage de l'Antiquité au XX^e siècle.

Arts de l'espace	Arts du langage	Arts du quotidien
Arts du son	Arts du spectacle vivant	Arts du visuel

REPRESENTATION DE CLEOPATRE DE L'ANTIQUITE AU XXème SIECLE

ETUDE COMPAREE DE 4 DOCUMENTS DE NATURE VISUELLE

Problématique : Quelle évolution dans la représentation artistique de ce personnage historique ?

Cléopâtre :

Cléopâtre VII, mariée à son frère Ptolémée XIII, devient reine d'Égypte à 17 ans, en -21. Elle partage alors le pouvoir avec son frère qui intrigue pour l'évincer du trône. Il y parvient en -48. Cependant, grâce à l'aide de César, la reine retrouve sa place dès -46. Ptolémée XIII est assassiné et Cléopâtre est contrainte d'épouser son autre frère, Ptolémée XIV. Elle devient malgré tout la maîtresse de César et lui donne un fils ; Césarion. A la mort de César, Cléopâtre s'éprend de Marc Antoine, successeur avec Octave de César. Ils auront 3 enfants. Les liens entre leurs royaumes se resserrent, ce qui attise la colère d'Octave (futur empereur Auguste). Ce dernier déclare la guerre à la reine d'Égypte en -32. Cléopâtre est vaincue avec Marc Antoine à la bataille navale d'Actium en -31. Son royaume tombé aux mains des romains et Marc Antoine mort (suicide), elle décide de s'infliger la mort en se faisant mordre par un aspic, comme le veut la tradition.

Comparaison des documents

1er document : Représentation datant de l'Antiquité où l'on voit Cléopâtre et son fils Césarion selon la coutume égyptienne, de profil avec attributs divins. Pylône de Denderah à 70 km de Louxor.
Représentation très hiératique et solennelle de Cléopâtre.

2^{ème} document Peinture de Turchi (XVIIème siècle) *La mort de Cléopâtre* vers 1640 Musée du Louvre

Dramatisation de la mort de Cléopâtre (contraste de lumière, disposition des personnages)

Infidélités à la tradition (comparaisons avec le texte de Florus)

Au XVIIème volonté de dramatiser la mort des 2 amants, fascination pour cette histoire qui devient un mythe comme Roméo et Juliette.

3^{ème} document Film de Mankiewicz avec Liz Taylor et Richard Burton (1963)

Représentation romancée des amours de Cléopâtre avec César et Marc Antoine. Vision romancée mais trame historique assez rigoureuse (film visionné en entier)

2 images de Cléopâtre : amoureuse passionnée et véritable chef d'état

Mankiewicz entretient la légende

4^{ème} document Film de A.Chabat inspiré de la BD de Goscinny et Uderzo avec Monica Bellucci dans le rôle de Cléopâtre et A Chabat dans celui de César.

Esprit complètement différent : parodie du film de Mankiewicz

Le mythe a perdu de sa force tragique pour devenir un objet commercial.

Prolongements : recherche d'autres représentations de Cléopâtre dans la publicité aujourd'hui (ex savon Cléopatra)